



# Comité des associations Vélo

17 juin 2024

DRIM – Cédric HEYER et Oriane JOUAN

## 1. Fréquentation Vélo

## 2. Infrastructures – politique d’entretien

## 3. Services vélo :

- Harmonisation et avancement de la signalisation – EV6 – borne Col
- L’avancement de l’harmonisation des données Vélo

## 4. Présentation de l’application Suricate

## 5. Infrastructures - projet

## 6. Échange

# Fréquentation Vélo en Alsace

Du 1<sup>er</sup> janvier au 31 décembre 2022 et 2023

## ■ En France

- + 5% de passages de vélos
- Impacté par la météo en période estivale mais rattrapé en décembre

## ■ En Alsace

- 37 sur 49 sites comparés
- 7 074 passages en moyenne journalière **(-0,3%)**
- entre 896 et 34 passages en fonction des compteurs

1<sup>er</sup> trimestre 2024

- 44 sur 52 sites comparés
- + 20% de passages par rapport au 1<sup>er</sup> trimestre 2023
- entre 507 et 10 passages journalier en fonction des compteurs



# **Infrastructures – Politique d'entretien**

# Pourquoi et comment entretenir ?

## ■ Pourquoi :

- Le vélo est un outil de **mobilité du quotidien**
- Le vélo est une **alternative** à la **voiture** individuelle **si** des infrastructures **qualitatives** sont mises en œuvre

## ■ Comment :

- Patrouillage des itinéraires cyclables
- **Entretien courant** : balayage, fauchage, élagage, rebouchage nid de poule
- **Entretien lourd** : reprise couche de roulement, reprise structure, travaux ouvrage d'art
- **Jalonnement** : remise en état, remplacement des panneaux en et hors agglomération sur le réseau structurant

# Déclinaison opérationnelle du niveau de service « entretien courant »

	Fréquence	Observations
<b>Patrouille</b>	1 fois par mois toute l'année	
<b>Fauchage</b>	2 interventions mai – juillet	Y compris balayage post fauchage si nécessaire
<b>Balayage</b>	Mars à septembre : 1x par mois en fonction du besoin avéré  A l'automne (Oct – Nov) tous les 15j  Intervention supplémentaire en fonction des phénomènes climatiques	Environ 10 passages par an
<b>Broyage emprise - élagage</b>	Oct – nov	Fonction du besoin Possible switch 2 <sup>ème</sup> passe fauchage avec emprise

# Répartition des rôles

- **CeA** entretient **hors agglomération**, les **IC structurants** dans **son emprise**
- IC structurants **en aggro et hors emprise CeA**  
→ **entretien CC** ou **Communes**  
Engagement pris dans le cadre du cofinancement au titre du Fonds d'Attractivité
- **CeA** reste **gestionnaire** de **tout le jalonnement** du réseau structurant (hors/en aggro et sur domaine de tiers)



	Réseau structurant		Réseau non structurant	
	Hors agglomération	En agglomération	Hors agglomération	En agglomération
<b>Entretien courant et lourd</b>	<p><b>CeA sur son domaine et sur réseau Etat (canaux).</b></p> <p><b>Partenaires</b> sur leur domaine <b>avec soutien financier CeA</b>, si site propre (plafond = 1 200€/km pour l'entretien courant et jusqu'à 75 % de l'entretien lourd plafond = 30 000€/km)</p> <p><b>CeA: patrouillage et jalonnement tous domaines.</b></p>	<p><b>Partenaires</b> (Communes voire EPCI).</p> <p><b>CeA : patrouillage et jalonnement</b></p>	<p>Cible : <b>partenaires</b> (EPCI ou communes) y compris sur domaine CeA (contrepartie cofinancement FAA).</p>	<p><b>Partenaires</b> (Communes voire EPCI)</p>





# Services Vélo

## Mise à jour par ordre de priorité

- Euroveloroute 6 – pose en entre Montreux-jeune et Mulhouse
- Guebwiller/BL – 2024
- Vallée de la Largue – discussion Dannemarie
- Accès Ribeauvillé – 2024

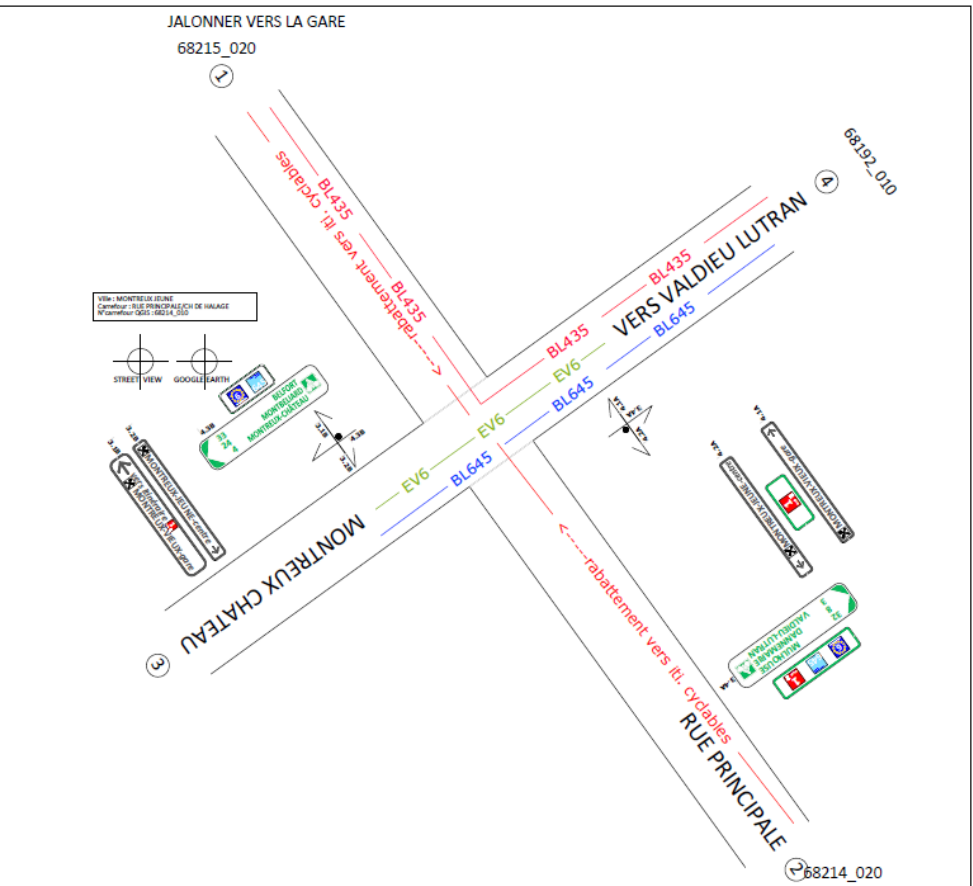
## Vos demandes :

- Panneau manquant entre Turckheim et Rouffach – manque de localisation précise
- Vallée de la Thur – pas de mail des associations
- Colmar – relevé sera réalisé en août
- Vallée de Kaysersberg – 2025 avec le renouvellement de la signalisation directionnelle

Ville : MONTREUX JEUNE  
Carrefour : RUE PRINCIPALE/CH DE HALAGE  
N°carrefour QGIS : 68214\_010

[Lien Street View](#)

ENSEMBLE PROJETE



4.3B

33 BELFORT  
24 MONTBELIARD  
4 MONTREUX-CHATEAU

3.2B  MONTREUX-JEUNE-centre →

3.1B ← vers itinéraire  MONTREUX-VIEUX-gare

3.4A

32 MULHOUSE  
8 DANNEMARIE  
3 VALDIEU-LUTRAN

4.2A  MONTREUX-JEUNE-centre ←

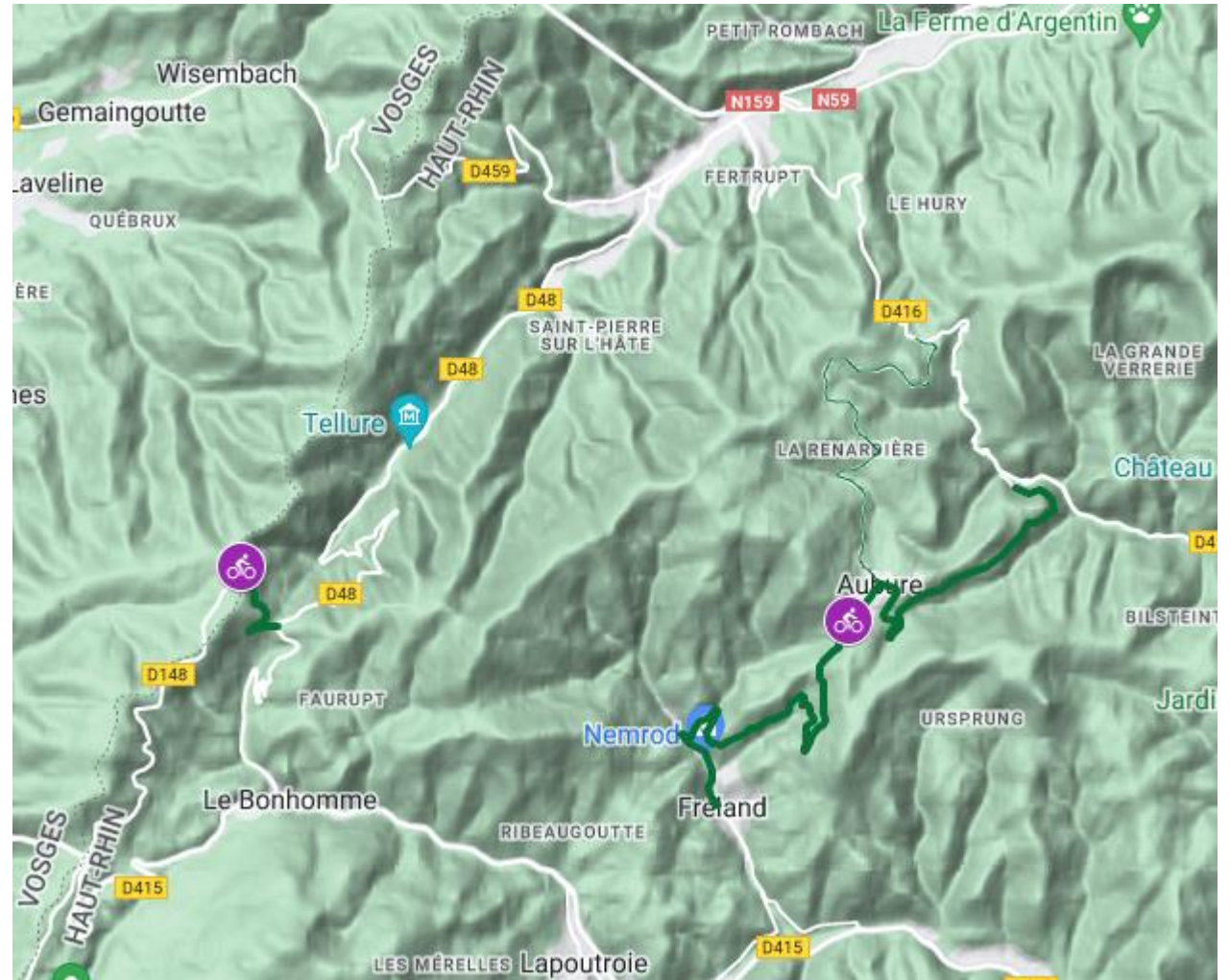
4.1A  MONTREUX-VIEUX-gare →

QR code de localisation

Coordonnées du carrefour  
47.61630759348055, 7.0302254561689415

# Signalisation Borne Col

- Mise en place des bornes avec informations vélos sur les cols :
  - Col de Fréland
  - Col du Pré de Raves



# L'application *Suricate*



**MINISTÈRE  
DES SPORTS  
ET DES JEUX OLYMPIQUES  
ET PARALYMPIQUES**

*Liberté  
Égalité  
Fraternité*



**Pôle  
Ressources National  
Sports de Nature**



**SURICATE**  
TOUS **SENTINELLE** DES SPORTS DE NATURE

# Outil d'utilité

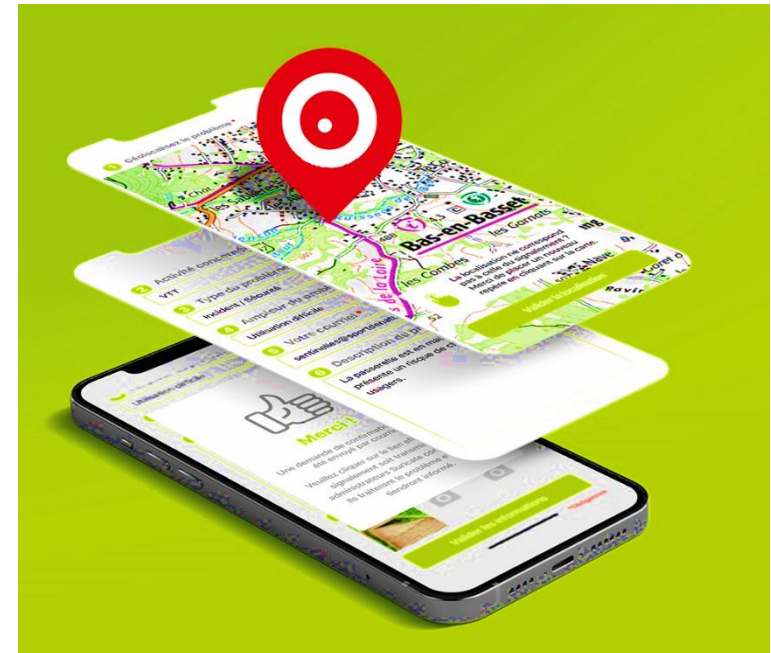


Sécurité  
Environnement  
Incident  
Signalétique  
Balisage  
Conflits d'usages



## Objectifs :

- centraliser les remontées d'utilisateurs
- Favoriser la pérennité des sites de pratiques sports de nature
- Mise en relation des pratiquants et des gestionnaires



## WEB

### SIGNALER UN PROBLÈME

ACTIVITÉ CONCERNÉE\*

À QUEL TYPE DE PROBLÈME AVEZ-VOUS ÉTÉ CONFRONTÉ ?

Ballsage / Signalétique  Conflits d'usage  
 Incident / Sécurité  Environnement

QUALIFIEZ L'AMPLEUR DU PROBLÈME POUR L'UTILISATION DU SITE\*

Utilisation possible  Utilisation difficile  
 Utilisation impossible

DÉCRIVEZ LE PROBLÈME\*

Dans votre description du problème, pensez à préciser toutes les informations qui faciliteront la localisation de l'endroit précis où se trouve le problème. Par exemple : nom du site, n° de circuit, n° d'itinéraire, nom d'un poteau, le guide ou le support cartographique que vous avez utilisé pour votre sortie...

JOIGNEZ UNE PHOTO, UN DOCUMENT, UNE VIDÉO

Aucun fichier choisi

VOTRE COURRIEL\*

### LOCALISEZ LE SIGNALLEMENT SUR LA CARTE



le Donon 1008  
Col du Donon 732

Le signalement est localisé dans la commune de **Oberhaslach (Bas-Rhin - 67)**

**ATTENTION :**  
pour des problèmes urgents nécessitant une intervention rapide des services de secours ou des autorités utilisez les numéros d'urgence (15, 17, 18, 112)

## Mobile

Carrier 5:41 PM

1 Géolocalisez le problème

2 Signalement

Activité concernée  
Sélectionner une activité

Type du problème  
Sélectionner le type

Sélectionner l'ampleur du signalement  
Sélectionner l'ampleur du signalement


Votre courriel  
Saisir votre email

Description du problème  
Dans votre description du problème, merci de préciser toutes les informations qui faciliteront la prise en charge du signalement par les administrateurs.  
Par exemple : nom du site, n° du circuit, n°

Medias

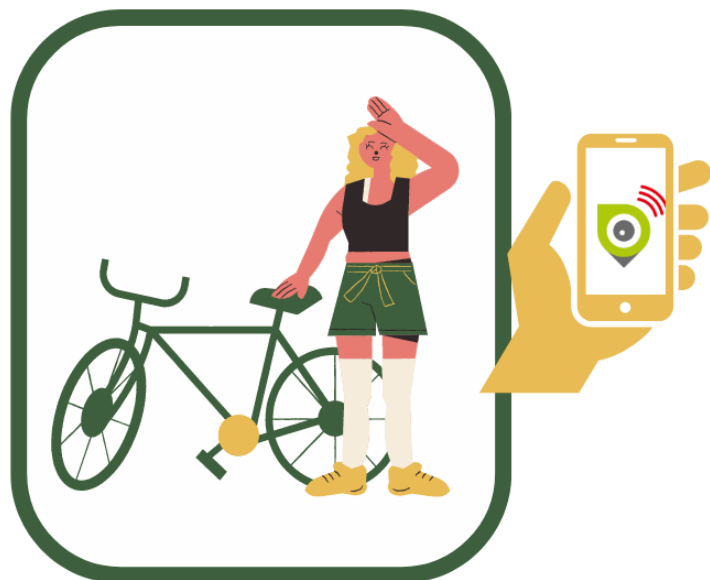
Carrier 5:41 PM

1 Géolocalisez le problème



Merci de valider uniquement si vous êtes sur le lieu du problème.

- Grâce à la géolocalisation et à l'identification de la pratique **le signalement est envoyé aux administrateurs concernés**



Pratique concernée : cyclisme sur pistes cyclables, véloroutes

Transmission aux fédérations concernées



Coordonnées signalées : 7.186049 ; 48.429294  
= Collectivité européenne d'Alsace  
= CC de la Vallée de la Bruche  
= Fouday

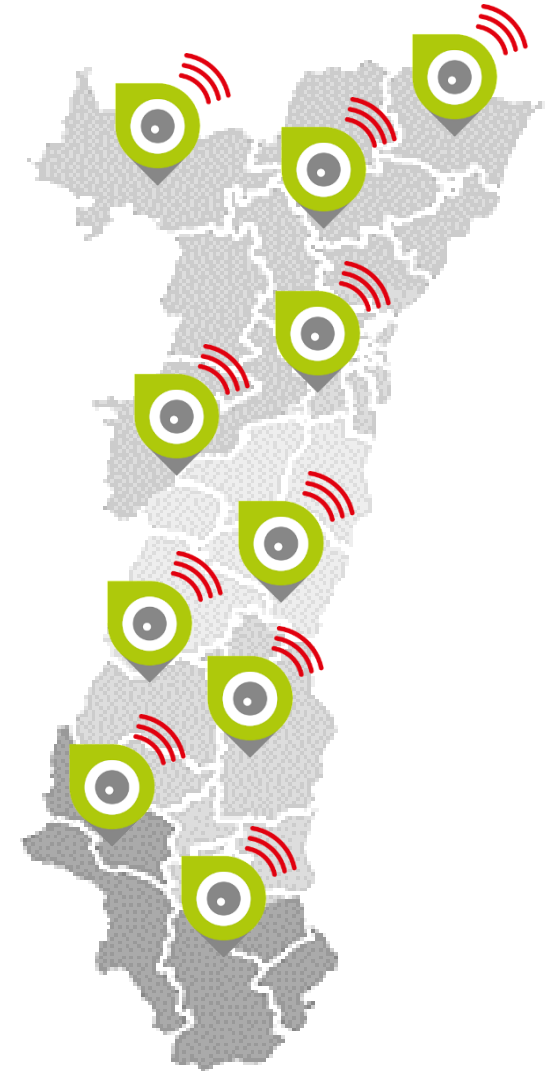
Transmission aux territoires concernés



Description de la problématique : nids de poule

- L'ensemble des EPCI est doté d'un accès à Suricate  
Depuis avril 2024

Un seul administrateur est identifié par EPCI.





# Définition du mode opératoire

Dépôt d'un signalement « cyclisme sur pistes cyclables, véloroutes »

**2 modes opératoires possibles pour la gestion**  
**Envoi du signalement selon la géolocalisation**

## Coordination interne EPCI

L'administrateur Suricate fait le lien en interne.

La gestion de la problématique et les mises à jour sont coordonnées.

Relance CeA si aucun changement de statut n'est effectué dans un délai de 2 mois

**Le service mobilité de la CeA transmet le signalement**

*En agglomération*

Envoi direct au gestionnaire concerné

*Hors agglomération*

Envoi via l'EPCI pour rechercher le gestionnaire concerné

**Suivi des actions en vue de la résolution du signalement**

# **Infrastructures – Projets CeA**

Nouveau barreau routier de Vieux-Thann

Waldighoffen – Henflingen

Buhl – Lautenbach

Illfurth – Froeningen

Lauw – Masevaux

Rocade Ouest de Colmar

Kingersheim – RD430/RD20 – château d'eau

Rouffach – Niederentzen RD 18

Schlierbach – Habsheim

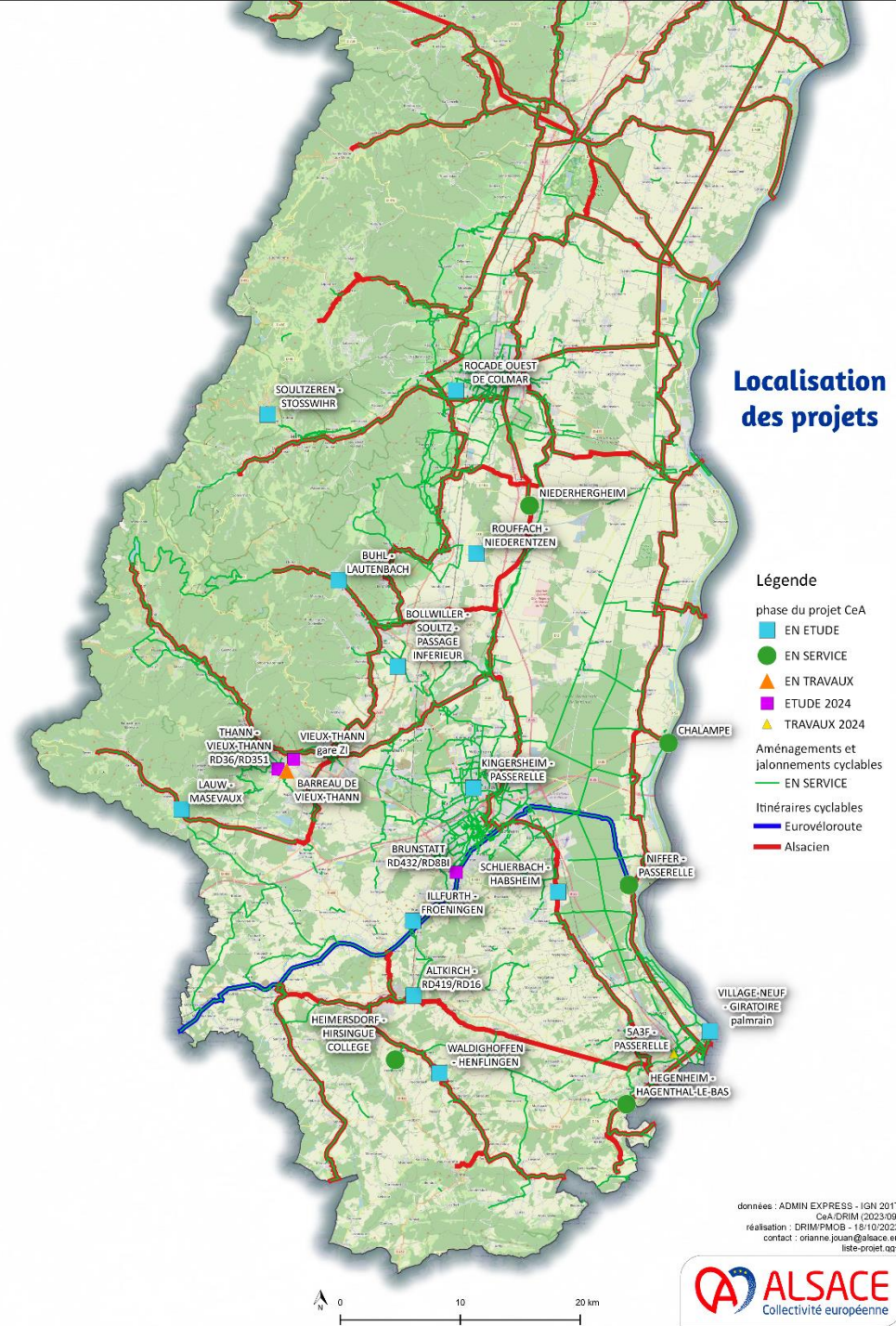
Carrefour à Neuf-Brisach

Carrefour RD419 RD16 à Altkirch

Carrefour RD 452 RD8b1 à Brunstatt

IC PULVERSHEIM – ZA de la Thur & requalification de la RD429

Aspach le Bas – Burnaupt le Haut



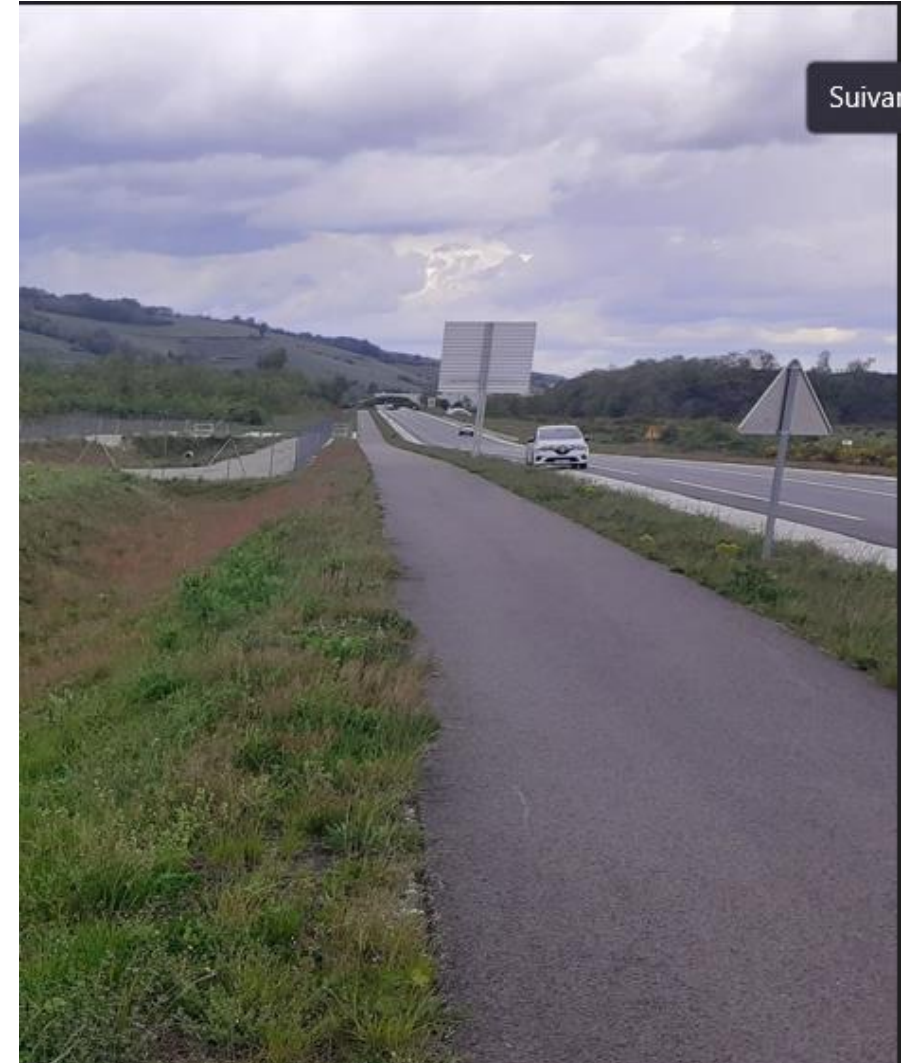


<b>Enjeux</b>	<b>Barreau routier pour délester la RD1066 du trafic local et désengorger l'entrée de Vieux-Thann</b> <b>Sécuriser les déplacements des modes doux le long de ce nouveau barreau</b>
Linéaire (km)	2 km
Coût	1,1M€ sur les 9,5M € du projet
Stade du projet	Mise en service partielle depuis septembre 2022 Mise en service complète le 31/05/2024 (inauguration)
Aménagement	Maître d'Ouvrage : CeA Voie verte en site propre

## Projets à venir à proximité :

Liaison avec la gare de Vieux-Thann ZI (en attente)

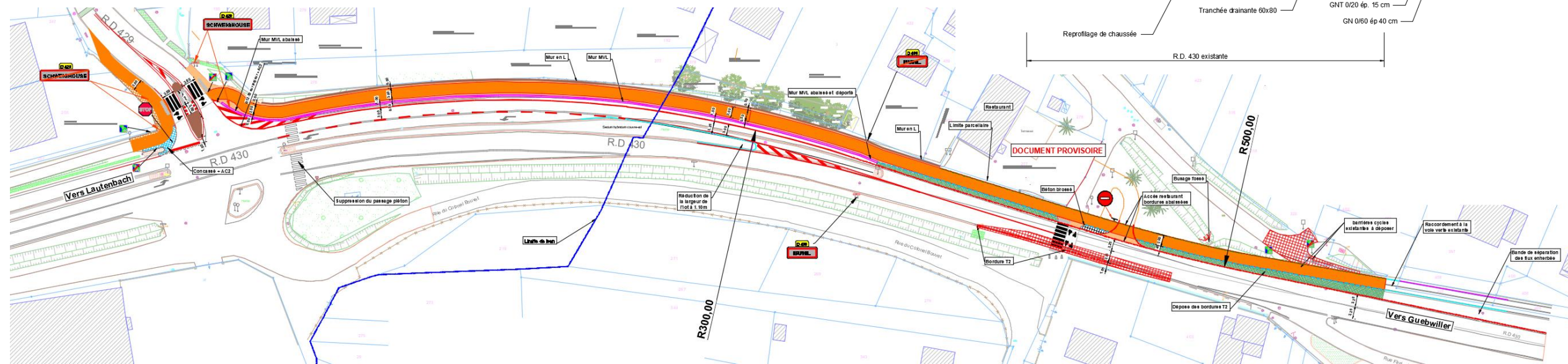
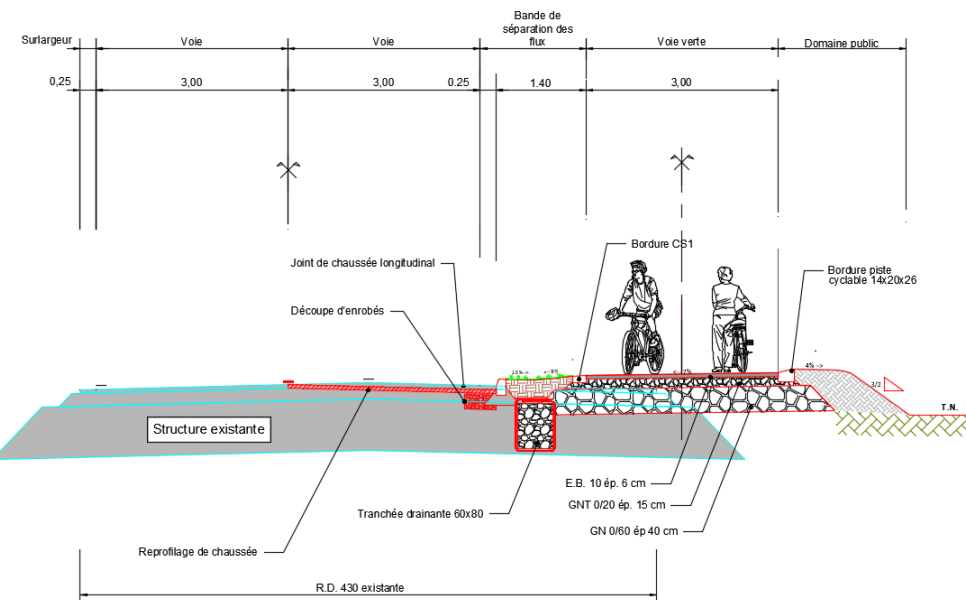
« Reprise » de l'intersection RD36/RD351 à Vieux-Thann/Thann  
(jalonnement cyclable existant)





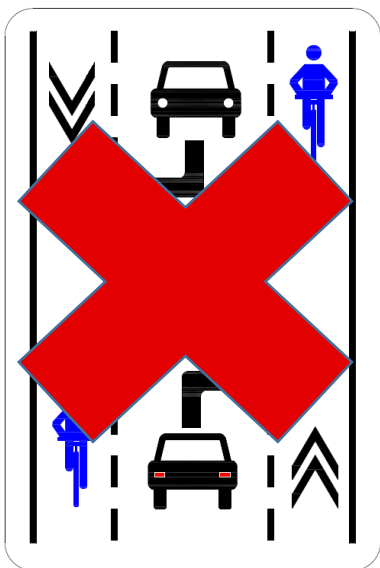
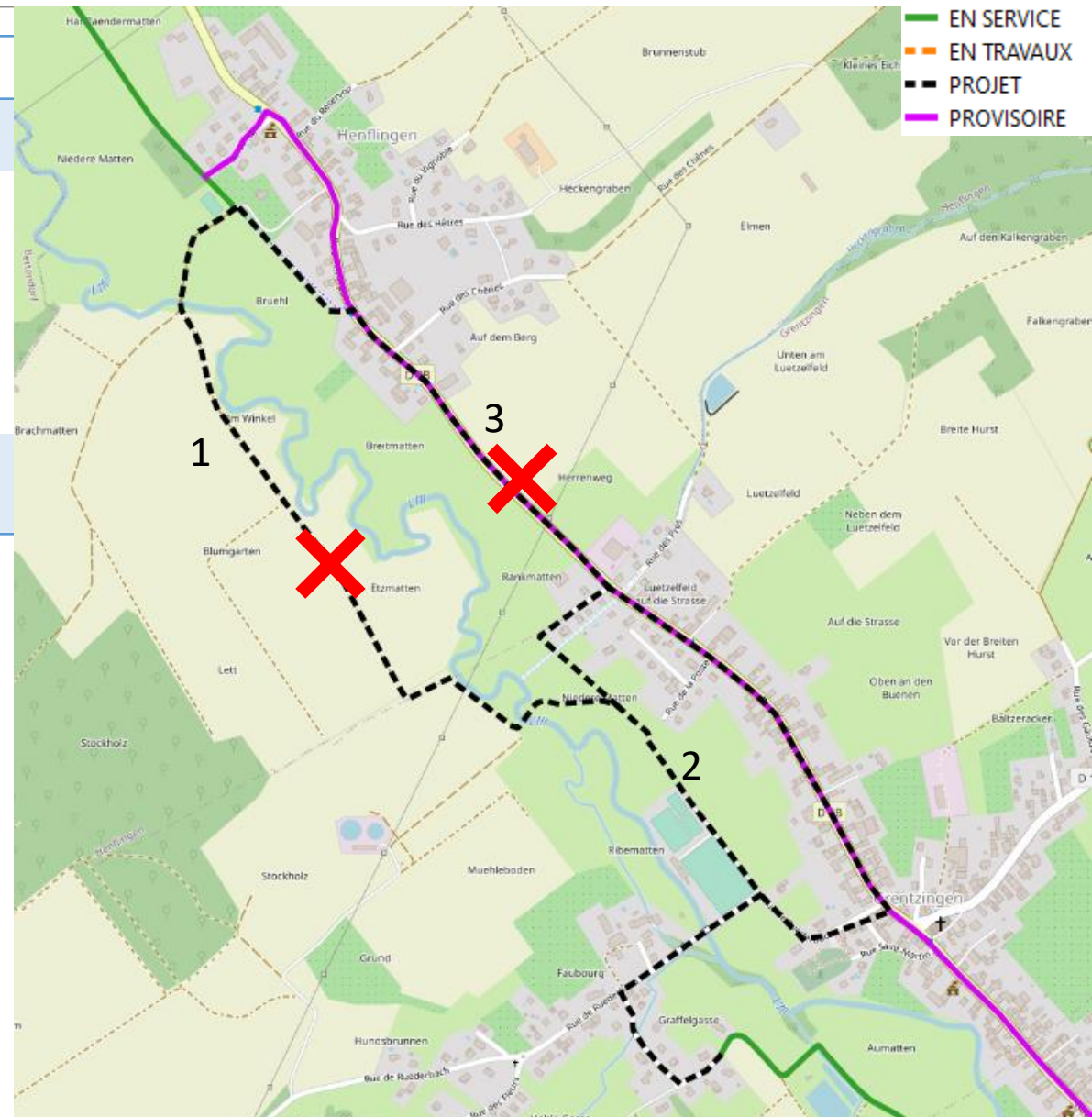
<b>Enjeux</b>	<b>Continuité cyclable – accès collège, en agglomération</b>
<b>Linéaire</b>	0,5 km
<b>Coût d'investissement</b>	Env 0,5 M€ TTC
<b>Stade du projet</b>	Travaux en cours pour une <b>mise en service en septembre 2024</b>
<b>Aménagement</b>	Maître d'Ouvrage : CeA Voie verte en site propre

PROFIL EN TRAVERS EN AGGLOMERATION





<b>Enjeux</b>	<b>Achèvement de l'itinéraire du schéma cyclable CeA</b>
<b>Linéaire</b>	4,3 km, dont <b>1,7 km env. restant à réaliser</b>
<b>Stade du projet</b>	TRONÇON RESTANT A REALISER ENTRE HENFLINGEN ET GRENTZINGEN:  -Vu les contraintes environnementales <b>abandon du tracé 1</b> -Refus du conseil municipal d'expérimenter une CVCB, <b>sur le tracé 3</b> - <b>Recherche d'un tracé alternatif par la Commune</b>
<b>Aménagement</b>	Maître d'ouvrage : CeA Voie verte





## Enjeux Sécurité de l'itinéraire

Linéaire 3,2 km

Coût d'investissement 1,3 M € hors aggro

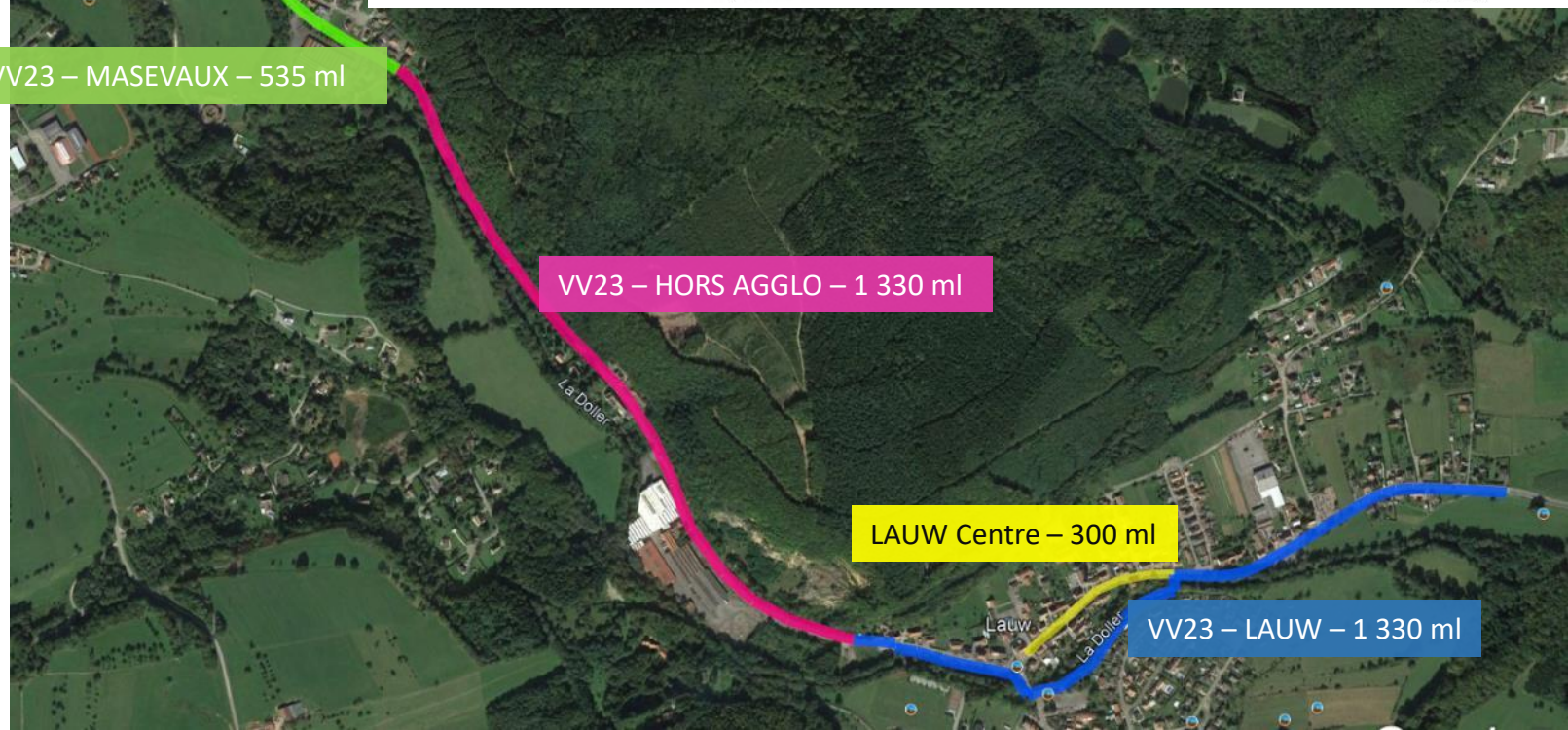
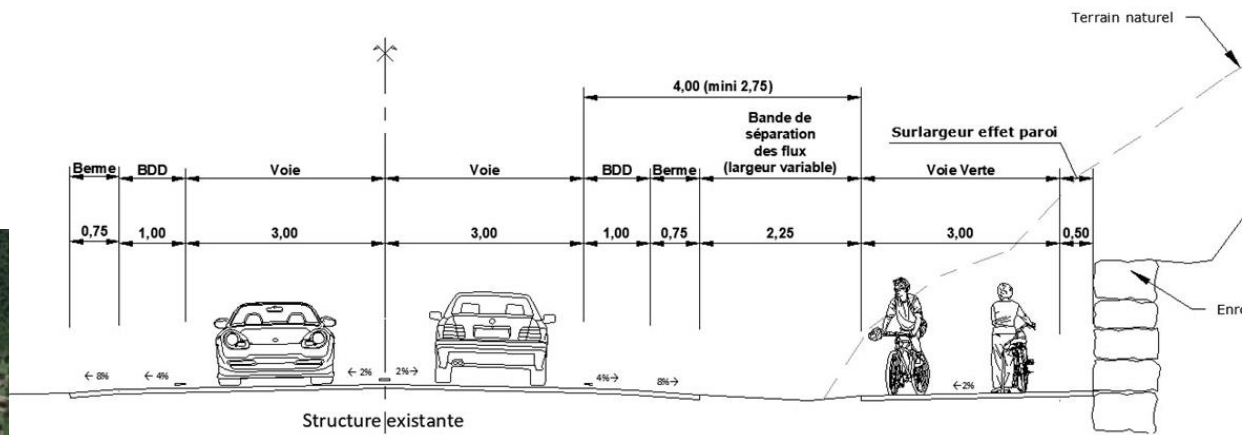
Stade du projet

- Achats foncier en cours de préparation par la Commune
- Étude assainissement – chaussée à réservoir + étude environnementale localisée
- passage en agglomération pour une section (travaux MOA CeA)

Aménagement

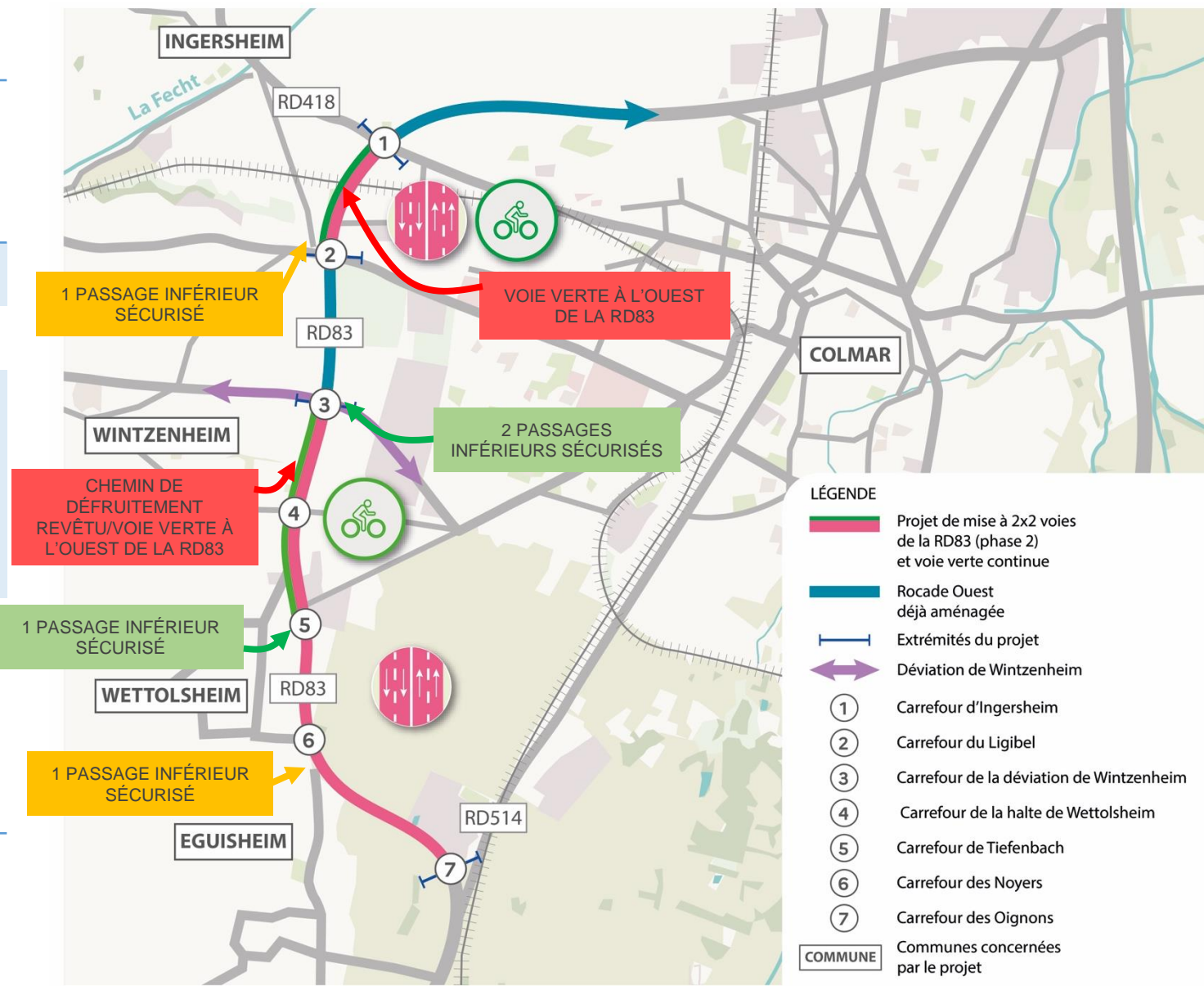
Maître d'ouvrage :

- CeA – hors agglomération
- Comcom – en agglomération
- Voie verte





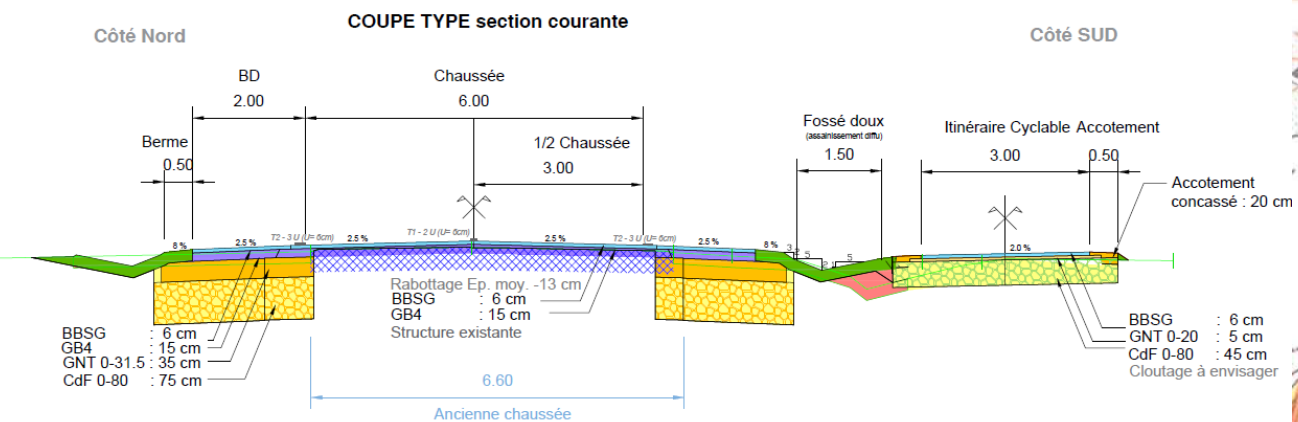
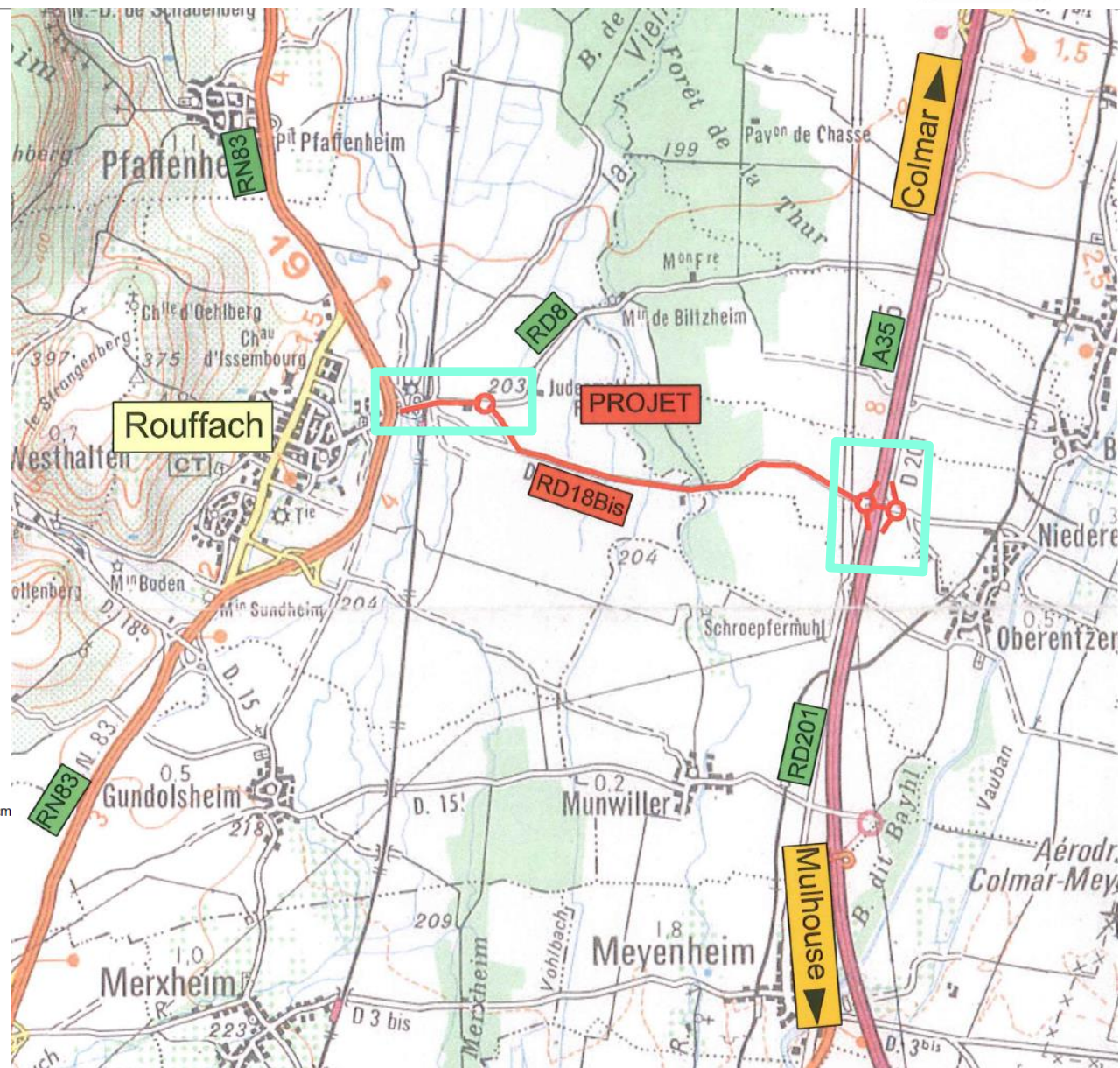
<b>Enjeux</b>	<b>Poursuite de la rocade Ouest de Colmar pour fluidifier le trafic</b> <b>Sécuriser cycles et engins agricoles par des traversées dénivelées de la RD83 et RD417</b>
<b>Linéaire</b>	4,4 km de route, 2km env.
<b>Coût</b>	Le projet global : 48,8 M € TTC ( valeur 12/2023)
<b>Stade du projet</b>	Étude complémentaire de faisabilité en cours pour prise en compte des sujétions de la concertation (position des passages inférieurs cyclables – gabarit des ouvrages pour usages partagés avec les déplacements agricoles). Arbitrage en cours par les cofinanceurs.
<b>Aménagement</b>	Maître d’ouvrage : CeA <b>Voie verte entre ① et ② et entre ③ et ⑤ (2km env).</b> <b>Traversées initiales en PI de la RD83 : 3 PI</b> <b>Demande de la concertation : + 2 PI</b>





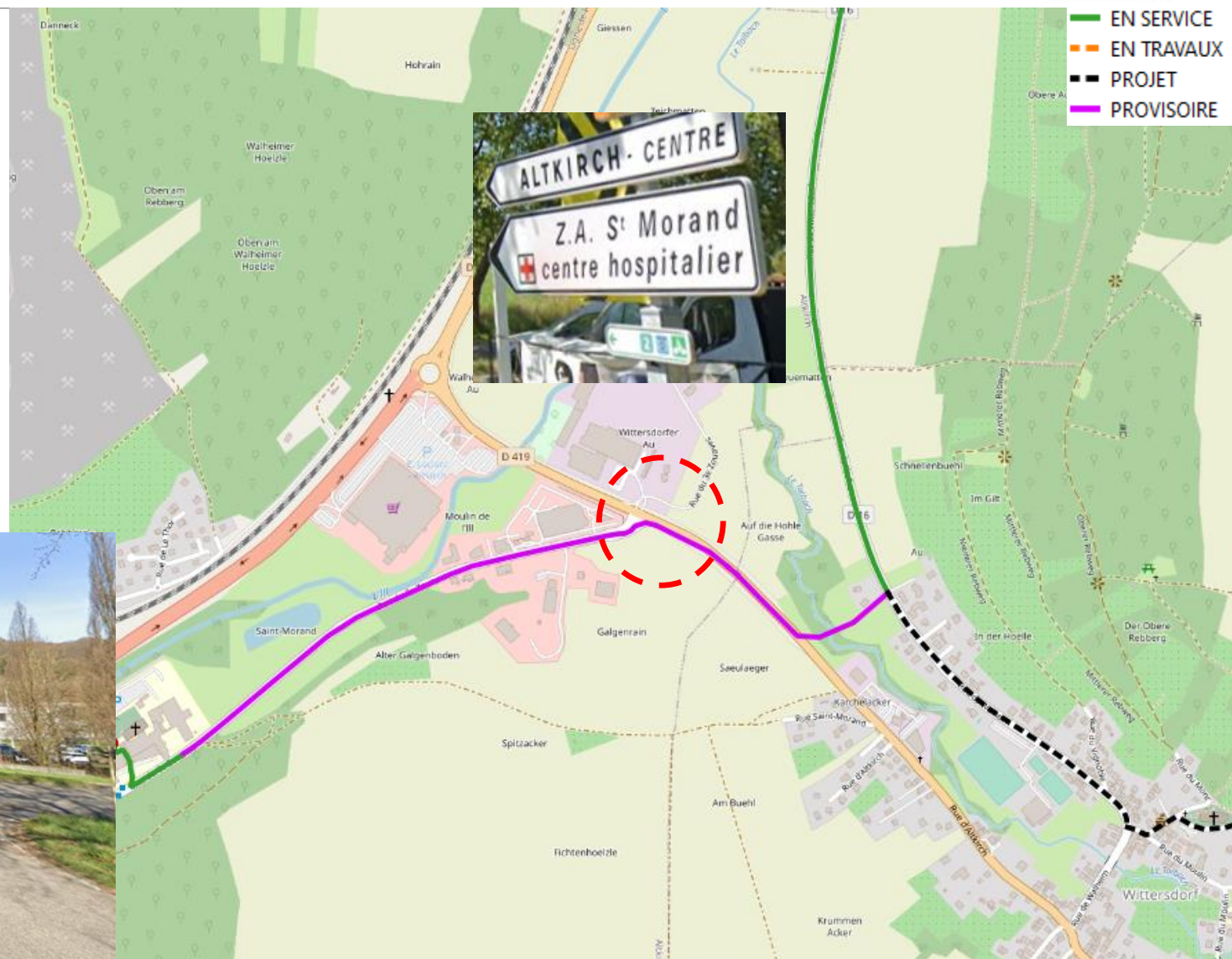


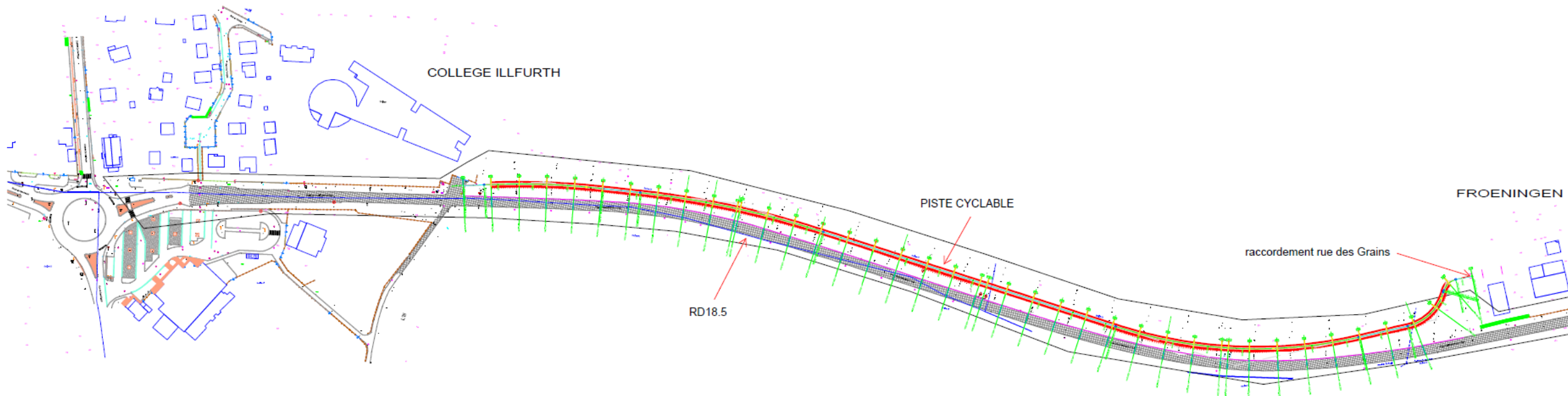
Enjeux	Prise en compte des cyclistes dans le projet routier – sécurisation des cyclistes – accès à l'aire de covoiturage
Linéaire (km)	3,3 km
Coût	5,2 M€ TTC pour le projet routier global
Stade du projet	Stade Avant projet Fouille d'archéologie 2023 Etudes environnementales finalisées
Aménagement	Maitre d'ouvrage CeA Voie verte en site propre (voir coupe type)





<b>Enjeux</b>	<b>Sécurité du carrefour RD419/RD16 avec sécurisation des modes doux</b>
Linéaire	Carrefour ponctuel
Stade du projet	Etude préliminaires d'opportunité du type de carrefour : en cours (ilots sécurisés , ou giratoire ou feux tricolores ?)
Aménagement	À définir selon le type de carrefour

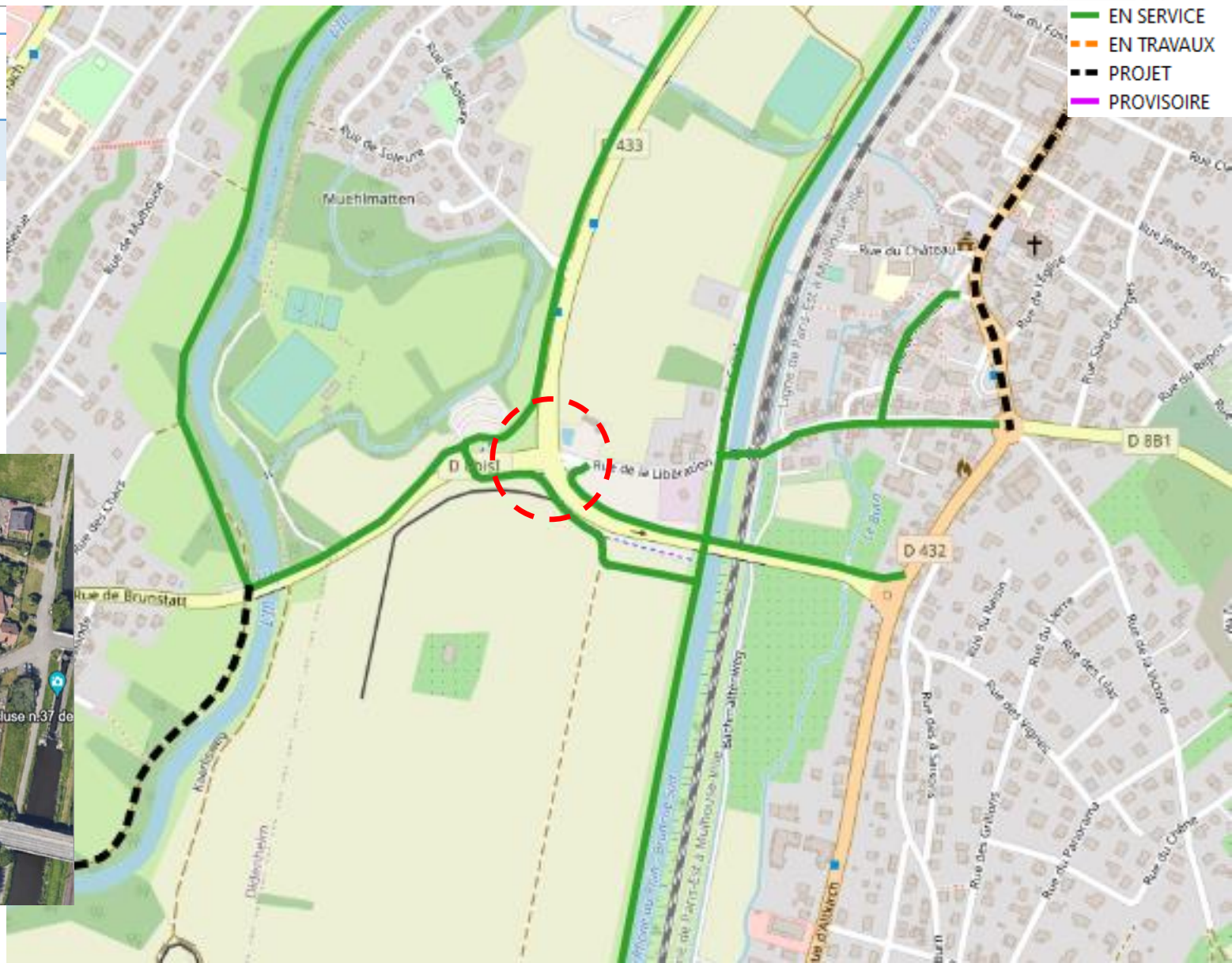




<b>Enjeux</b>	<b>Accès au collège d'Illfurth depuis Froeningen</b>
Linéaire	0,7 km
Coût d'investissement	350 000 € TTC
Stade du projet	AVP et études des raccordements réalisées Inventaires et étude d'impact environnementale en cours pour 1 an
Aménagement	Maître d'ouvrage : CeA Voie verte



<b>Enjeux</b>	<b>Fluidité du carrefour RD432/RD8bI avec sécurisation des modes doux</b>
<b>Linéaire</b>	Carrefour ponctuel
<b>Stade du projet</b>	Etude préliminaires d'opportunité du type de carrefour : en cours (giratoire ou feux tricolores ?)
<b>Aménagement</b>	À définir selon le type de carrefour





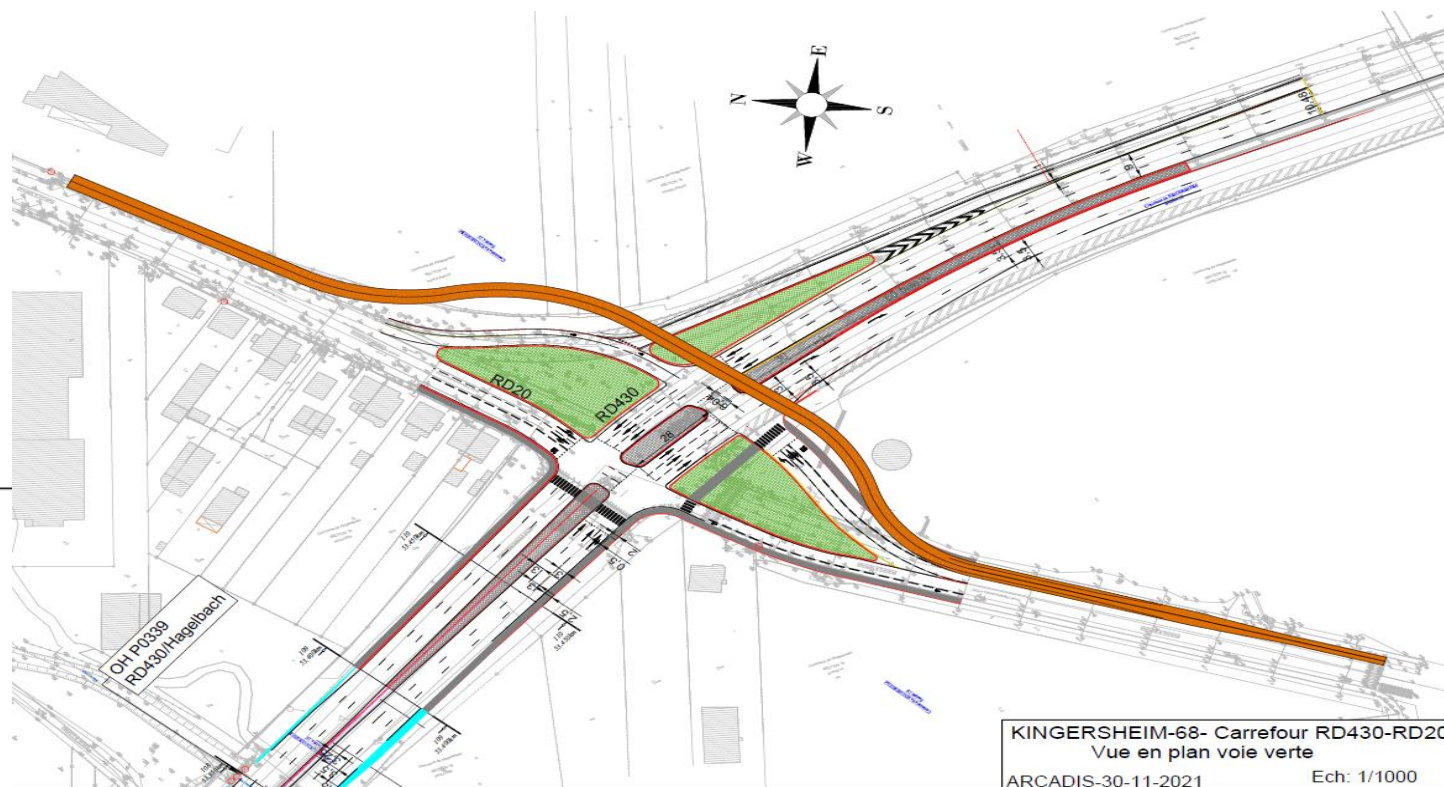
**Enjeux** Continuité vélo en sécurité  
Traversée de la 2\*2 voie de la RD430

Linéaire (km) /

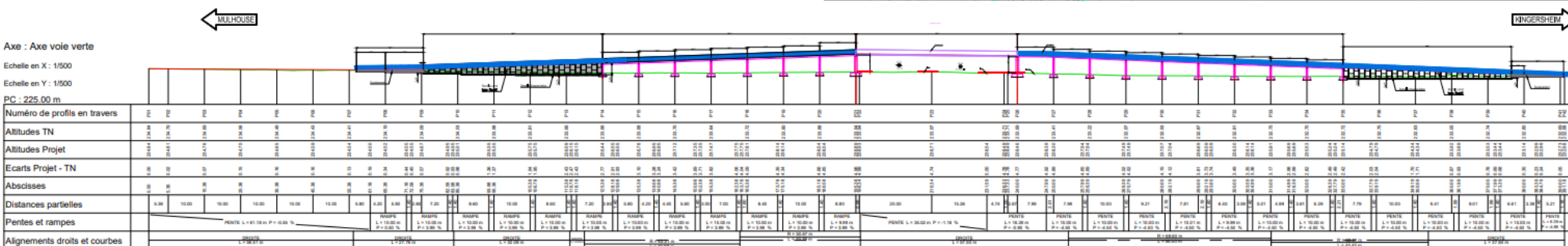
Coût 2,7 M€ TTC

Stade du projet AVP de plusieurs variantes de parti d'aménagement pour la passerelle  
Reste à coordonner avec les potentiels projet TC de l'agglomération

Aménagement Maître d'ouvrage : CeA  
Passerelle cyclable côté est du carrefour (château d'eau)



KINGERSHEIM-68- Carrefour RD430-RD20  
Vue en plan voie verte  
ARCADIS-30-11-2021 Ech: 1/1000





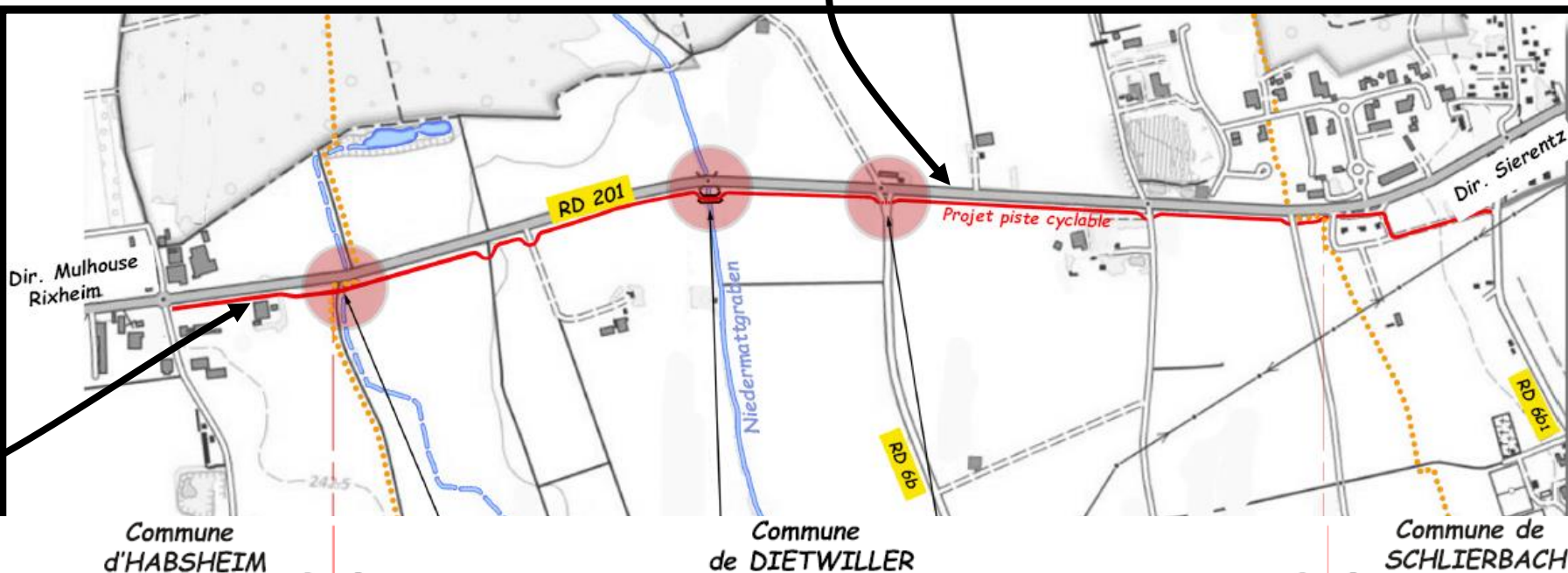
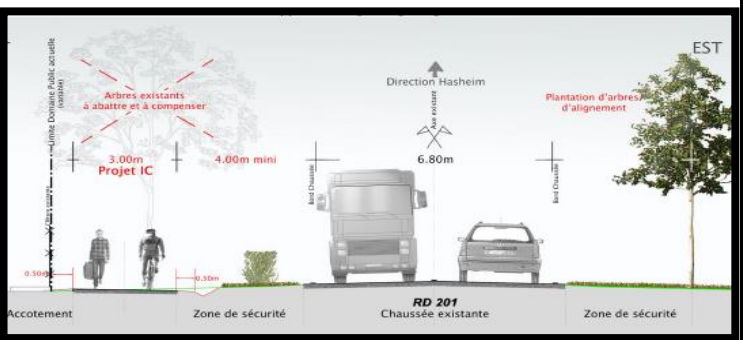
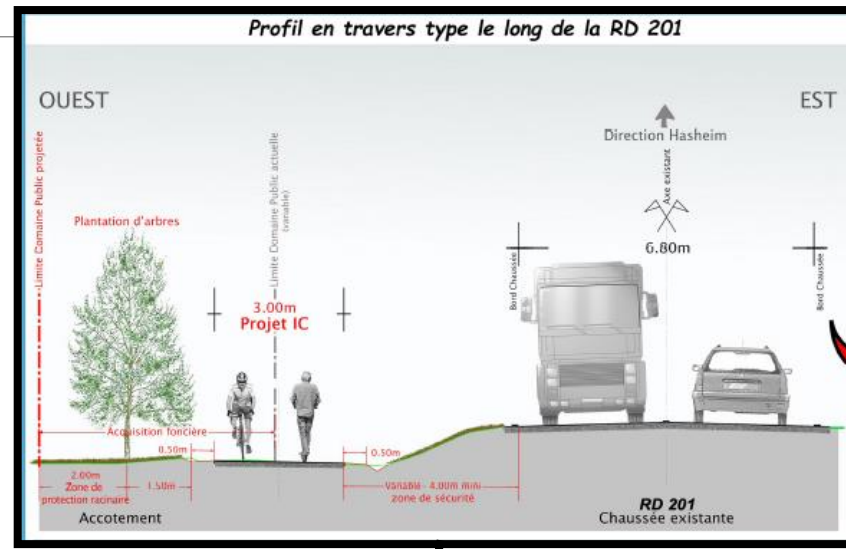
**Enjeux** Continuité de l'EV5 (tronçon manquant)  
Sécurisation des cyclistes loisirs et quotidiens

Linéaire (km) 2,9 km

Coût 1,4 M€ TTC

Stade du projet Etude environnementale (4 saisons) en cours  
Concertation publique à l'automne  
Préparation d'une procédure de déclaration publique pour les acquisitions foncière à venir

Aménagement Maître d'ouvrage : CeA  
voie cyclable bidirectionnelle coté Ouest de la RD201





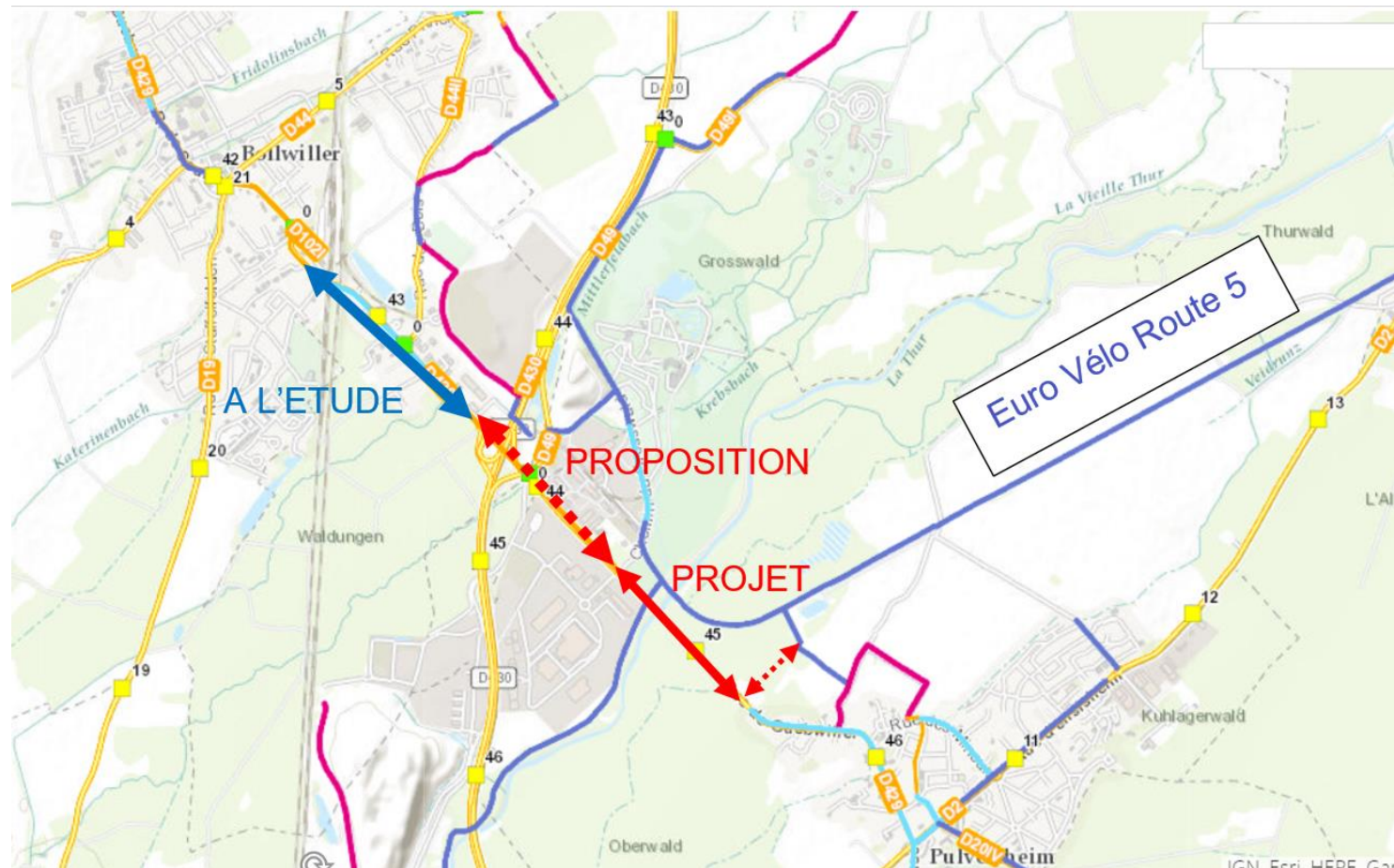
**Enjeux** Relier par voie cyclable les communes pour les déplacements quotidiens

Linéaire 1,8 km

Coût Inconnu à ce stade de l'étude

Stade du projet

- Tronçon à l'étude (bleu) par M2a
- Tronçon proposition+projet (rouge) par CeA
  - Etudes préalables en cours
  - Pré-diagnostic environnemental en cours
  - Choix de la solution de tracé de l'IC à l'issue du pré-diagnostic environnemental

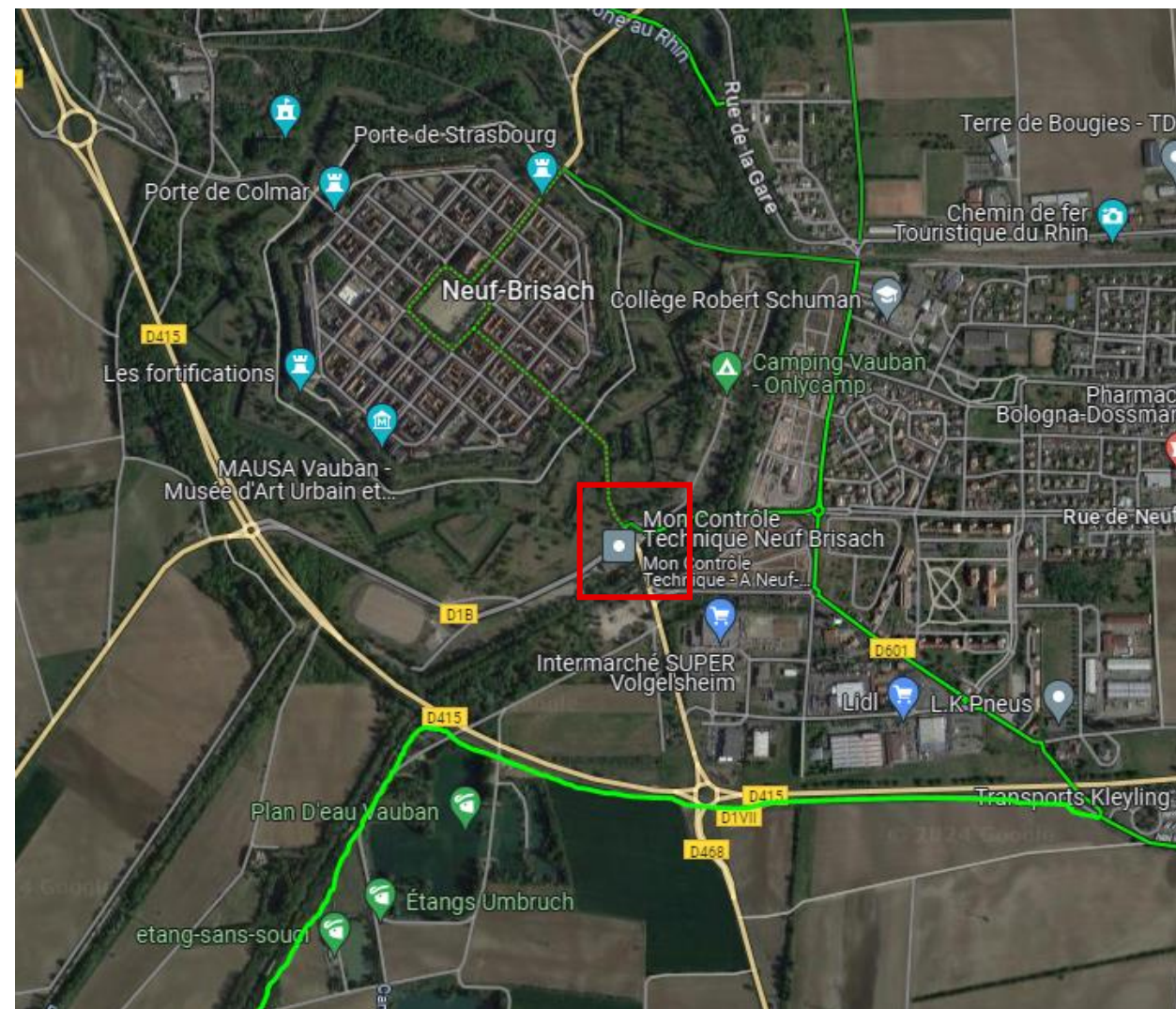


***En attente retour pré-diagnostic environnemental***



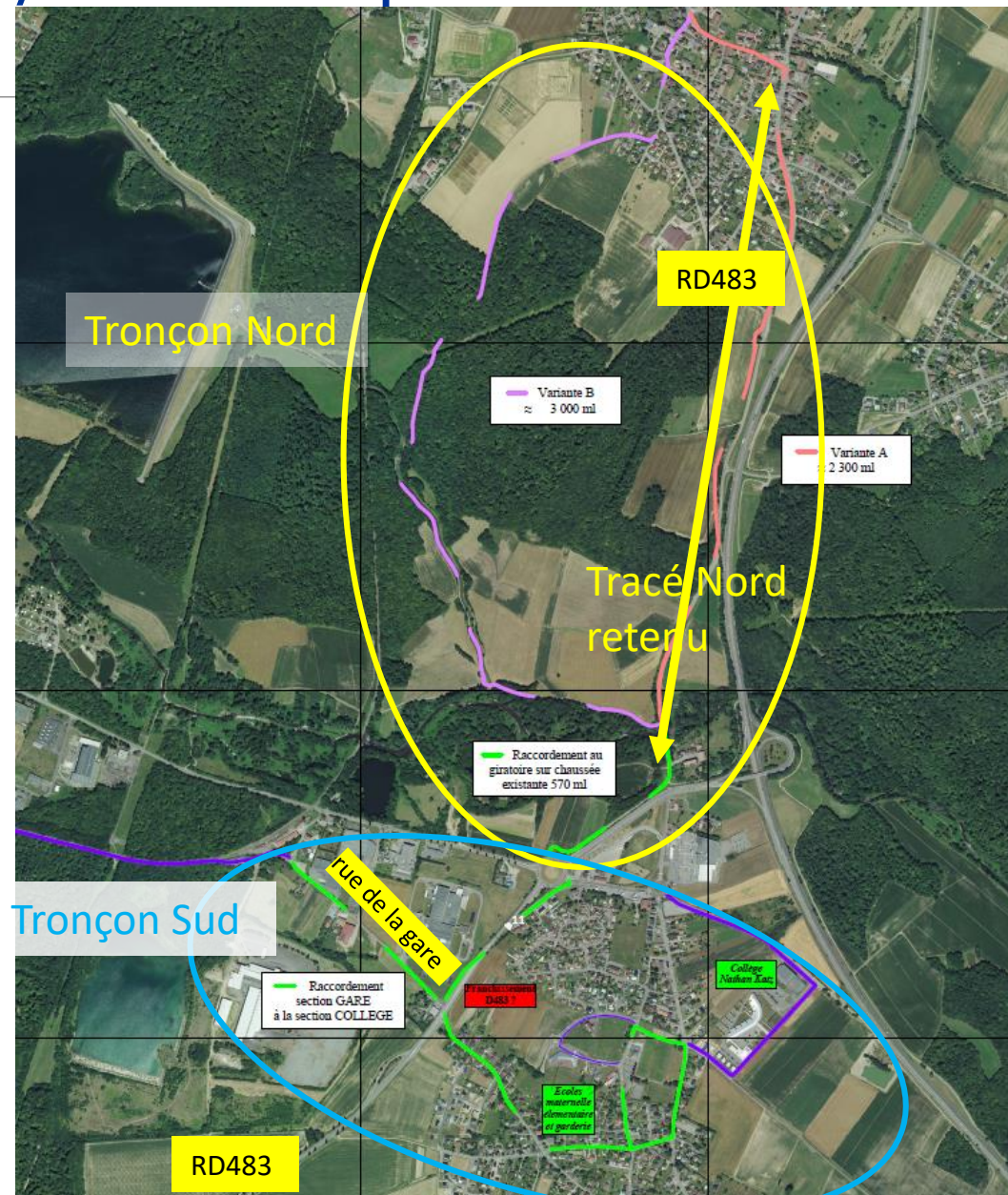
# Carrefour RD18-RD468-RD 1.4 à Neuf-Brisach

<b>Enjeux</b>	<b>Sécurisation des modes actifs dans le carrefour RD1B / RD468 / RD 1IV</b>
Linéaire (km)	localisé
Coût d'investissement	Non défini
Stade du projet	Étude d'opportunité comptages et diagnostique des usages en cours
Aménagement	Non défini à ce stade



## Enjeux Relier par voie cyclable les Vallée de la Thur et de la Doller

Linéaire	2,5 km
Coût	Inconnu à ce stade de l'étude
Stade du projet	<p>Etude de faisabilité en cours.</p> <p>Tracé du tronçon nord : arrêté le long de la RD 483 – en cours d'étude d'avant projet</p> <p>Tracé du tronçon Sud : à coordonner avec les projets cyclables locaux</p> <p>Problématique de la traversée sécurisée de la RD 483 au droit de la rue de la gare.</p> <p>Nécessité de préciser les besoins locaux avec les différents acteurs et poursuite des études préliminaires.</p>



Enjeux	Sécurisation des modes actifs entre les deux communes pour les déplacements domicile-travail
Linéaire (km)	600 m
Coût d'investissement	150 000 €
Stade du projet	Étude AVP – diagnostic environnemental en cours – travaux 2025 – acquisitions démarré par les communes
Aménagement	Voie partagée et piste cyclable/voie verte Section hors agglo et en agglo Réinsertion sur le RD en agglo à Soultzeren



À vous la parole